

FAMIGLIA PRODOTTI



Applicazioni

- Opere di grande carpenteria (strutture metalliche, montaggio di prefabbricati)
- Fissaggi di balconi sporgenti annessi nel calcestruzzo
- Strutture di casseri
- Ancoraggi di impianti di energia eolica
- Fissaggi sia annessi direttamente nel getto che per riprese di getto
- Applicazioni in serie a pavimento
- Fissaggi di scale esterne in acciaio

Supporti

- Calcestruzzo



Per riprese di getto con FIS V.

DESCRIZIONE PRODOTTO

Generalità

FRA è una barra ad aderenza migliorata in acciaio BSt 500S (FeB44K) saldata ad una barra (in acciaio inox A4 o C. 1.4529 acciaio speciale ad alta resistenza alla corrosione) inizialmente liscia per 50 mm e poi filettata con metrica M12-M16-M20, con dado e rosetta.

Vantaggi

- Elevata caricabilità anche a distanza minima dal bordo e ridotto interasse.
- Elevata resistenza agli agenti atmosferici.
- Possibilità di dimensionare secondo EC2 anziché secondo ETAG01



MONTAGGIO

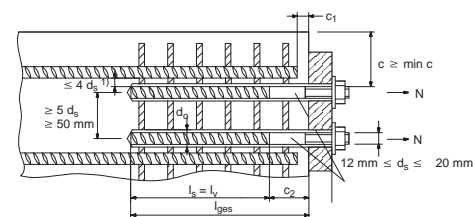


DATI TECNICI

cod.	Descrizione	Profondità foratura (mm)	Lunghezza barra (mm)	Spessore max fissabile (mm)	Diametro foro (mm)	Torsione Nm	Pz per confezione
48025	FRA 12/ 850 M12-60	850	925	60	16	50	8
48029	FRA 16/1050 M16-60	1050	1130	60	20	100	8
48030	FRA 20/1350 M20-60	1350	1435	60	25	150	4

DATI TECNICI

Barre		FRA 12 / 850 M12 - 60	FRA 16 / 1050 M16 - 60	FRA 20 / 1350 M20 - 60
Carico massimo a trazione	N_{zul} [kN]	35,1	62,4	97,6
Diametro filettatura	d	M12	M16	M20
Diametro barra	d_s [mm]	12	16	20
Lunghezza barra	l_{ges} [mm]	925	1130	1435
Spessore fissabile ¹⁾	t_{fix} [mm]	60	60	60
Diametro del foro	d_0 [mm]	16	20	25
Lunghezza barra liscia	c_2 [mm]	50	50	50
Profondità ancoraggio ²⁾	$l_{b,net}$ [mm]	567	756	945
Lunghezza barra aderenza migliorata	l_s [mm]	800	1000	1300
Profondità di foratura $c_1 + l_s = h_0$	[mm]	850	1050	1350
Interasse minimo	s_{min} [mm]	60	80	100
Distanza minima dal bordo	s_0 [mm]	41 / 63	48 / 75	48 / 84



1) altri spessori fissabili fino a $t_{fix} = 300$ mm su richiesta

2) profondità di ancoraggio in accordo alla DIN V ENV 1992 (EC 2), calcestruzzo \geq C20/25, con fissaggio in buone condizioni e massima forza di trazione N_{zul}