

fischer EX A

ancorante in acciaio con marcatura CE Opzione 7 per calcestruzzo non fessurato

FAMIGLIA PRODOTTI



EX A



EX A 4



EX A 1



EX A K

Adatto per

- Calcestruzzo non fessurato

Per fissare

- carpenteria pesante e medio-pesante
- strutture metalliche
- portoni industriali
- guide per ascensori
- fissaggi in galleria
- carpenteria in legno
- binari
- macchinari



DESCRIZIONE PRODOTTO

Generalità

- Ancorante rapido con doppio cono di espansione con dado e rosetta.
- EX A è dotato di certificazione CE opzione 7 per calcestruzzo non fessurato.

Vantaggi

- Il doppio cono di espansione e la doppia fascetta in acciaio inox su tutte le versioni, garantiscono la massima sicurezza ed elevati standard prestazionali in ogni applicazione.
- Grazie al serraggio estremamente rapido si ha una notevole riduzione dei tempi di installazione.
- Ampia gamma di misure con differenti livelli di protezione contro la corrosione (zincato, inox A1 e inox A4).
- Omologazione per fissaggi a soffitto nelle misure 8-10-12 secondo DIN 18168.

Tipo di installazione

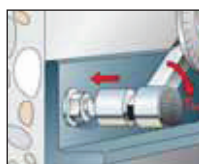
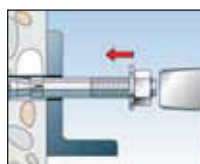
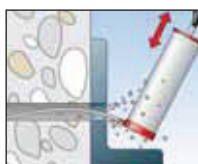
- Passante.

Informazioni utili per l'installazione

- Per applicazione in locali umidi o in ambienti altamente aggressivi usare EX A in acciaio inox.
- Con il percussore FABS con attacco SDS si possono eseguire installazioni in serie con estrema velocità (vedi pag. 81).



MONTAGGIO



Si raccomanda un'accurata pulizia del foro prima dell'installazione.

DATI TECNICI



art. n.	descrizione	Lt	ø f	P	hv	S	F	M	Ch	pz
97729	EXA 6/5	50	6	50	29	5	M 6	10	10	100
97730	EXA 6/10	70	6	70	44	10	M 6	10	10	100
97731	EXA 6/40	100	6	100	44	40	M 6	10	10	100
97732	EXA 8/5	60	8	60	32	5	M 8	23	13	50
97733	EXA 8/15	85	8	80	47	15	M 8	23	13	50
97734	EXA 8/28	98	8	95	47	28	M 8	23	13	50
97735	EXA 8/55	122	8	120	47	55	M 8	23	13	50
97736	EXA 8/100	167	8	165	47	100	M 8	23	13	50
97737	EXA 10/5	70	10	65	37	5	M10	45	17	50
97738	EXA 10/15	90	10	85	49	15	M10	45	17	50
97739	EXA 10/45	120	10	115	49	45	M10	45	17	50
97740	EXA 10/90	167	10	160	49	90	M10	45	17	50
97741	EXA 10/140	217	10	210	49	140	M10	45	17	50
97937	EXA 10/160	237	12	230	49	160	M12	45	17	25
97742	EXA 12/5	80	12	75	41	5	M12	65	19	25
97743	EXA 12/15	117	12	105	67	15	M12	65	19	25
97744	EXA 12/35	136	12	125	67	35	M12	65	19	25
97745	EXA 12/55	153	12	145	67	55	M12	65	19	25
97746	EXA 12/85	186	12	175	67	85	M12	65	19	25
97747	EXA 12/105	203	12	195	67	105	M12	65	19	25
97751	EXA 16/10	110	16	100	62	10	M16	110	24	20
97752	EXA 16/30	153	16	140	85	30	M16	110	24	10
97753	EXA 16/75	198	16	185	85	75	M16	120	24	10
97754	EXA 16/100	223	16	210	85	100	M16	110	24	20
97756	EXA 20/10	130	20	110	73	10	M20	230	30	10
97757	EXA 20/25	175	20	155	103	25	M20	230	30	10
97758	EXA 20/80	230	20	210	103	80	M20	230	30	10

✘ Non è parte integrante dell'omologazione

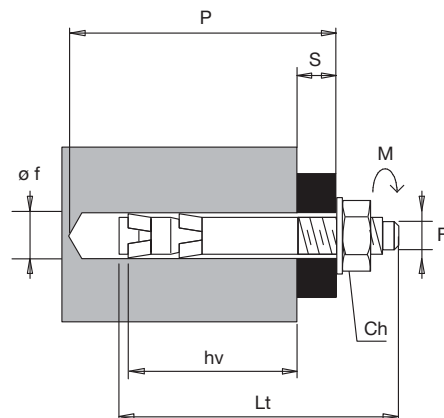
Vedi tabella caratteristiche di caricabilità.



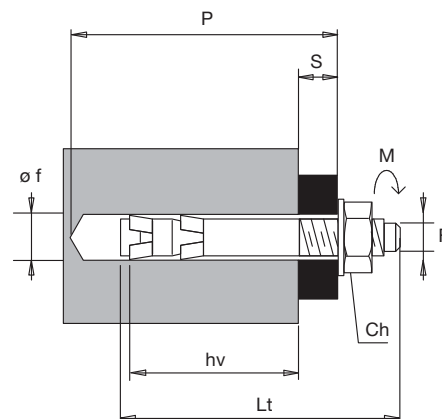
art. n.	descrizione	Lt	ø f	P	hv	S	F	M	Ch	pz
97780	EXA 6/10 A4	70	6	70	44	10	M 6	10	10	100
97781	EXA 8/5 A4	60	8	60	32	5	M 8	23	13	50
97782	EXA 8/15 A4	85	8	80	47	15	M 8	23	13	50
97783	EXA 8/55 A4	122	8	120	47	55	M 8	23	13	50
97945	EXA 8/100 A4	167	8	165	47	100	M 8	23	13	50
97785	EXA 10/15 A4	90	10	85	49	15	M10	45	17	50
97787	EXA 10/45 A4	120	10	115	49	45	M10	45	17	50
97788	EXA 10/90 A4	165	10	160	49	90	M10	45	17	50
97790	EXA 12/15 A4	117	12	105	67	15	M12	65	19	25
97791	EXA 12/55 A4	153	12	145	67	55	M12	65	19	25
97947	EXA 12/105 A4	203	12	195	67	105	M12	65	19	25
97793	EXA 16/10 A4	110	16	100	62	10	M16	110	24	20
97794	EXA 16/30 A4	153	16	140	85	30	M16	110	24	10
97795	EXA 20/25 A4	175	20	155	103	25	M20	230	30	10

✘ Non è parte integrante dell'omologazione

Vedi tabella caratteristiche di caricabilità.



- Lt = lunghezza ancorante mm
- ø f = diametro punta mm
- P = profondità minima foro mm
- hv = prof. min ancoraggio mm
- S = spessore max fissabile mm
- F = filettatura
- Ch = chiave
- M = coppia di serraggio N m
- pz = pezzi per confezione



FISSAGGI PESANTI

DATI TECNICI



art. n.	descrizione	Lt	ø f	P	hv	S	F	M	Ch	pz
08180	EXA 6/5 A1	50	6	50	30	5	M 6	10	10	100
08181	EXA 6/10 A1	70	6	70	44	10	M 6	10	10	100
08182	EXA 8/5 A1	60	8	60	38	5	M 8	23	13	50
08183	EXA 8/15 A1	85	8	80	47	15	M 8	23	13	50
08184	EXA 8/55 A1	122	8	120	47	55	M 8	23	13	50
08185	EXA 10/5 A1	70	10	65	42	5	M10	45	17	50
08186	EXA 10/15 A1	90	10	85	49	15	M10	45	17	50
08187	EXA 10/45 A1	120	10	115	49	45	M10	45	17	50
08188	EXA 12/5 A1	80	12	75	45	5	M12	65	19	25
08189	EXA 12/15 A1	117	12	105	67	15	M12	65	19	25
08190	EXA 12/55 A1	153	12	145	67	55	M12	65	19	25
08191	EXA 16/10 A1	110	16	100	64	10	M16	110	24	20
08192	EXA 16/30 A1	153	16	140	85	30	M16	110	24	10

Vedi tabella caratteristiche di caricabilità.



art. n.	descrizione	Lt	ø f	P	hv	S	F	M	Ch	pz
U 00750	EXA 6/5 K	40	6	50	30	5	M 6	10	10	100
U 00751	EXA 8/5 K	50	8	60	38	5	M 8	23	13	50
U 00752	EXA 10/5 K	60	10	65	42	5	M10	45	17	50

Caratteristiche di caricabilità

Importante: per l'utilizzo di questa tabella consultare la "Guida tecnica".

Ancorante

	EXA M6 gvz A4	EXA M8 gvz A4	EXA M10 gvz A4	EXA M12 gvz A4	EXA M16 gvz A4	EXA M20* gvz A4	EXA M24* gvz A4
--	---------------	---------------	----------------	----------------	----------------	-----------------	-----------------

Carichi in daN per applicazioni in calcestruzzo di classe R_c ≥ 25 N/mm² (1 daN ≈ 1kg)

Profondità di ancoraggio (mm)	44	47	49	67	85	103	158
Carico medio di rottura a trazione in calcestruzzo non fessurato di classe B 25 (daN)	1090	2140	2700	4350	6170	8350	11600
Carico ammissibile a trazione in calcestruzzo non fessurato di classe B 25 (daN)	300	410	650	1010	1690	2520	3630
Carico medio di rottura a taglio in calcestruzzo fessurato e non fessurato di classe B 25 (daN)	840	1580 1760	2260 2780	2760	3540	900	11650
Carico ammissibile a taglio in calcestruzzo fessurato e non fessurato di classe B 25 (daN)	270	470	620	880	1600	2690	4230
Interasse caratteristico (mm)	180	250	320	380	380	500	620
Distanza dai bordi caratteristica (mm)	90	125	160	200	200	260	310

Condizioni di installazione

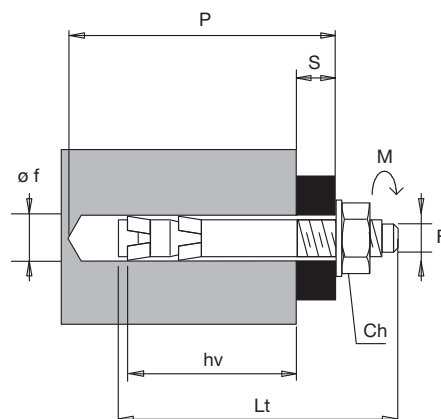
Spessore minimo del supporto (mm)	100	100	100	135	170	205	320
Momento flettente ammissibile (N m)	5,1 4,9	12,9 16,1	23,8 32,1	46,7 56,2	99,8 106,5	194,7 208,1	336,5
Foro passante nell'elemento da fissare (mm)	7	9	12	14	18	22	26
Coppia di serraggio (N m)	10	14	45	65	110	230	300

Riducendo il carico ammissibile sono possibili, interasse e distanze dal bordo minori

Interasse minimo (mm)	40	45	50	75	85	105	160
Distanza bordo minima (mm)	40	40	65	90	90	100	160

Benestare tecnico europeo ETA -99/003

* N non è parte integrante dell'omologazione



- Lt = lunghezza ancorante mm
- ø f = diametro punta mm
- P = profondità minima foro mm
- hv = prof. min ancoraggio mm
- S = spessore max fissabile mm
- F = filettatura
- Ch = chiave
- M = coppia di serraggio N m
- pz = pezzi per confezione

